

# La spécialité **SES**

(Sciences Économiques et Sociales)



# Les SES : un enseignement pour mieux comprendre les phénomènes économiques, sociaux et politiques contemporains

- ✕ Acquisition de **connaissances spécifiques** aux diverses sciences sociales (concepts, problématiques, théories...)
- ✕ Développement de **raisonnements argumentés** rigoureux
- ✕ Exercice du **sens critique**
- ✕ **Analyse et synthèse de documents** variés (tableaux statistiques, graphiques, articles de presse, enquêtes...)
- ✕ Maîtrise de **l'écrit** : rédaction, argumentation, dissertation...
- ✕ Maîtrise de **l'argumentation orale** : exposés, débats...
- ✕ Modes de **raisonnements scientifiques** (formulation d'hypothèses, construction de modèles...)
- ✕ **Curiosité intellectuelle et ouverture au monde**

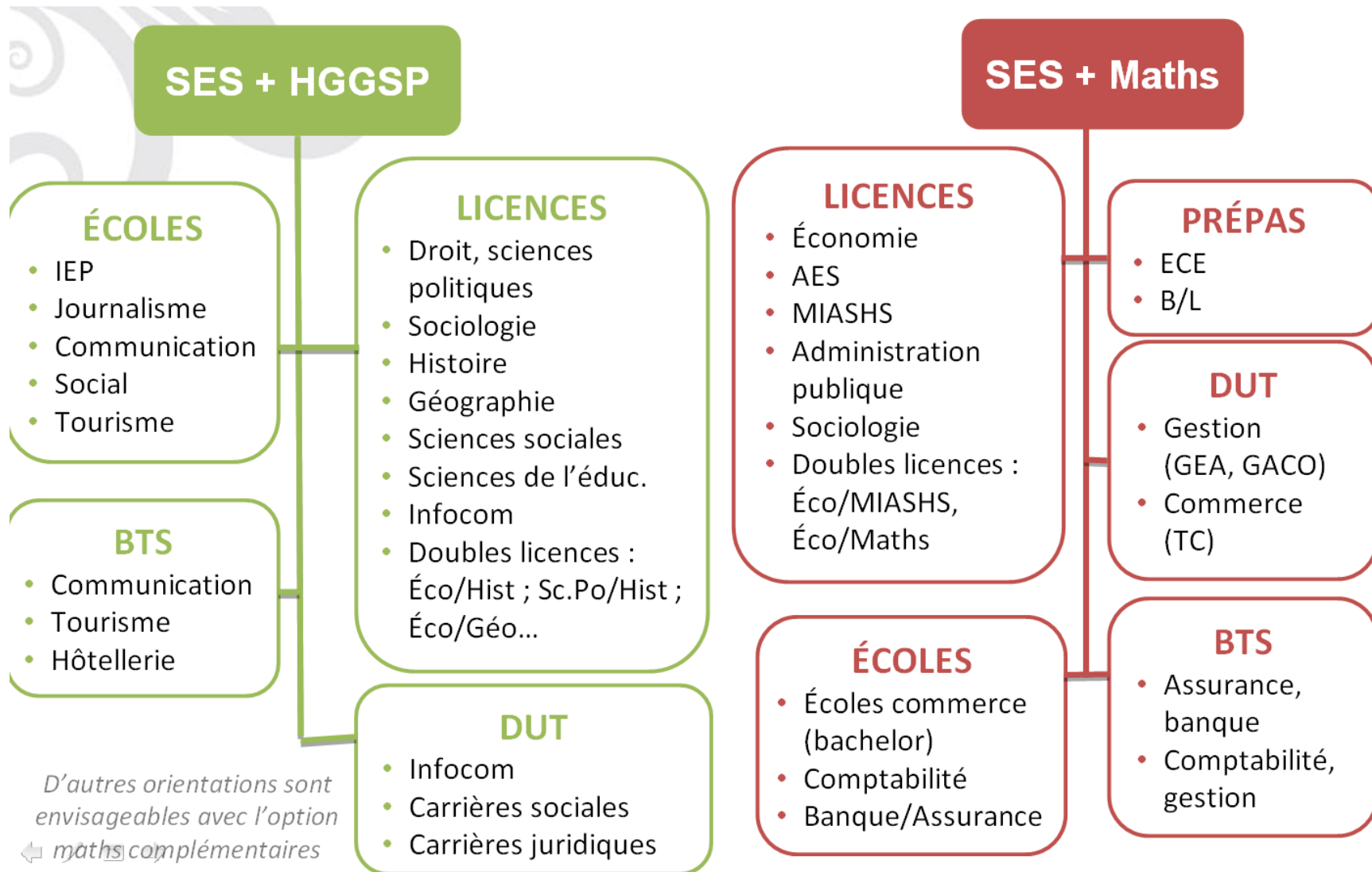
*Ces **compétences** figurent dans de nombreux **attendus** des formations d'enseignement supérieur recensées dans **Parcoursup***

# Les SES :

## des poursuites d'études multiples

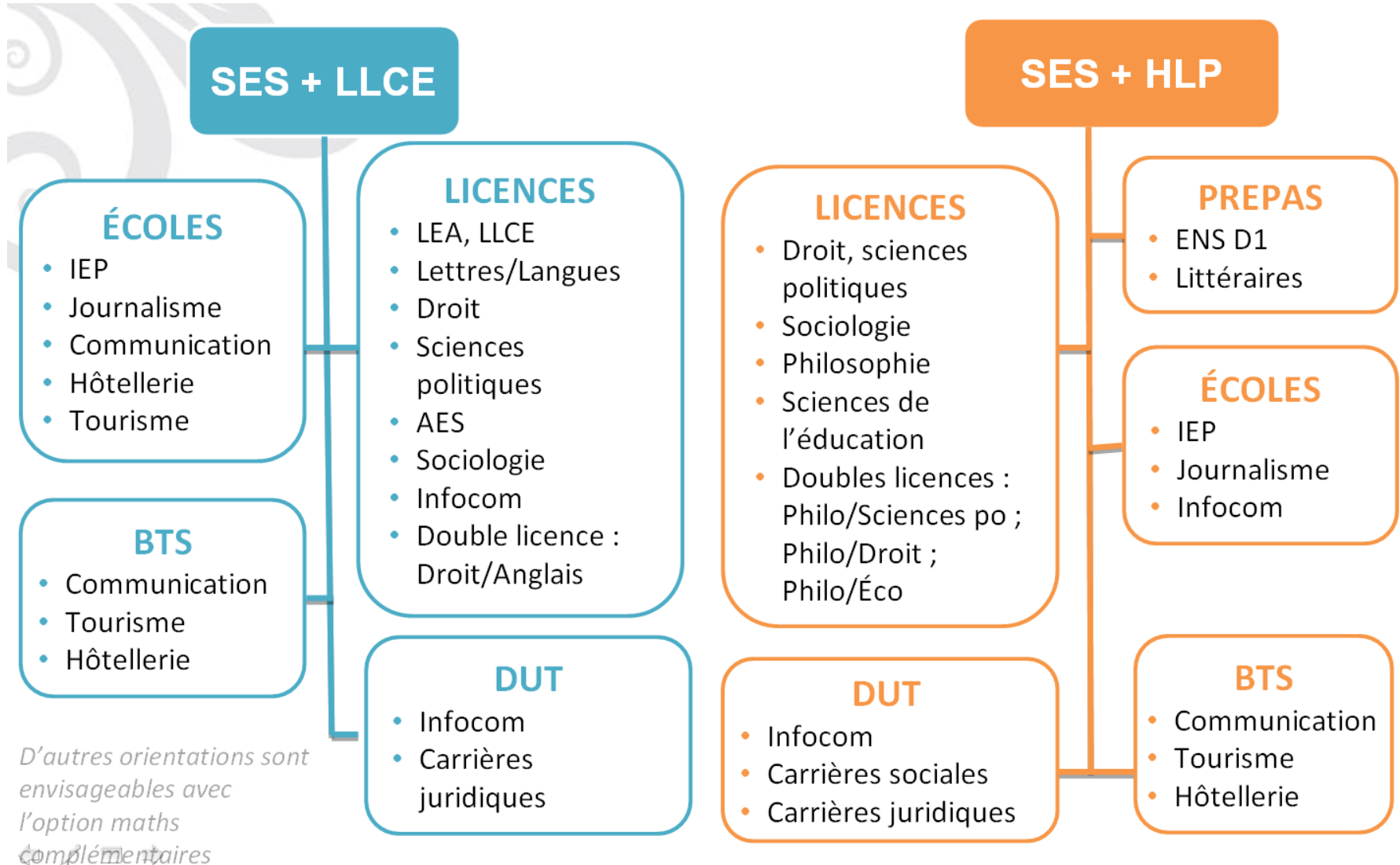
- ⊗ Suivre l'enseignement des SES offre de **nombreux débouchés**, et est parfois incontournable :
  - économie,
  - gestion,
  - finance,
  - management,
  - commerce,
  - marketing,
  - droit,
  - communication,
  - carrières sanitaires et sociales,
  - tourisme,
  - journalisme
  - ...
- ⊗ Associées de façon cohérente avec d'autres spécialités, les SES permettent une **orientation très diversifiée** :

# Exemples d'orientation post-bac



**HGGSP** : Histoire Géographie, Géopolitique, Science politique

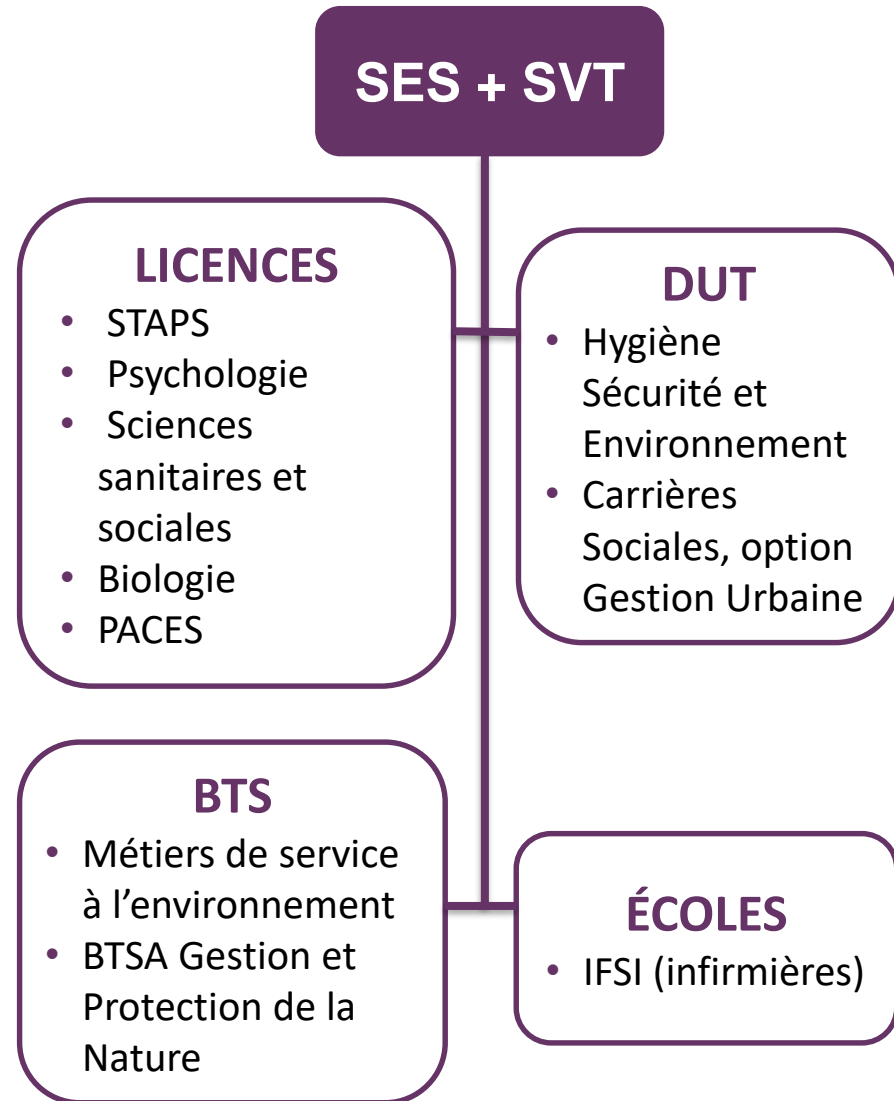
# Exemples d'orientation post-bac



**LLCE** : Langues, littératures et cultures étrangères **HLP** : humanités, littérature et philosophie

# Exemples d'orientation post-bac

*D'autres orientations  
seraient envisageables  
avec l'option Maths  
complémentaires*



# Etudes supérieures envisagées

## CPGE

- B/L - ECE
- D2 - D1
- DCG

## LICENCES

- Eco – gestion
- MSH / AES
- TQM
- Psychologie
- MIASH
- DCG
- Admin. publique
- Droit
- LEA

## DUT

- GEA
- GACO
- Tech de commercialisation
- Carrières sociales

2 spécialités en Terminale

3 spécialités en 1ère

SES  
+  
MATHS  
+  
HGGSP

SES  
+  
Maths

SES  
+  
HGGSP

Maths  
+  
HGGSP

## CPGE

- D1

## DUT

- Carrières sociales
- Info-com -journalisme

## ECOLES

- IEP
- Ecoles de journalisme
- Formations du social

## LICENCES

- Droit Sc. Po
- Sociologie
- Sciences de l'Homme
- Sciences Sociales
- Histoire
- Géographie – aménagement du territoire
- Sciences de l'éducation
- Communicat°



# Etudes supérieures envisagées

## LICENCES

- LEA
- Communication
- LLCR
- Sciences sociales
- Sciences de l'Homme
- Géographie – Aménagement du territoire

## ECOLES

- Formations du social

## DUT

- Information communication
- Carrières sociales

2 spécialités en Terminale

3 spécialités en 1ère

SES  
+  
MATHS  
+  
LLCE

Maths  
+  
LLCE

SES  
+  
Maths

## CPGE

- B/L
- DCG

- ECE
- D1
- D2

## LICENCES

- Eco – gestion
- MSH / AES
- TQM
- Psychologie
- MIASH
- DCG
- Administration publique
- Droit
- LEA

## DUT

- GEA
- GACO
- Techniques de commercialisation
- Carrières sociales

# Etudes supérieures envisagées

## LICENCES

- LEA
- Communication
- LLCR
- Sciences sociales
- Sciences de l'Homme
- Géographie – Aménagement du territoire

## ECOLES

- Formations du social

## DUT

- Information communication
- Carrières sociales

2 spécialités en Terminale

3 spécialités en 1ère

SES  
+  
MATHS  
+  
LLCE

Maths  
+  
LLCE

SES  
+  
Maths

## CPGE

- B/L
- DCG

- ECE
- D1
- D2

## LICENCES

- Eco – gestion
- MSH / AES
- TQM
- Psychologie
- MIASH
- DCG
- Administration publique
- Droit
- LEA

## DUT

- GEA
- GACO
- Techniques de commercialisation
- Carrières sociales